

ÚZEMNÍ PLÁN DLOUHÝ ÚJEZD

úplné znění ÚP po Změně č. 1

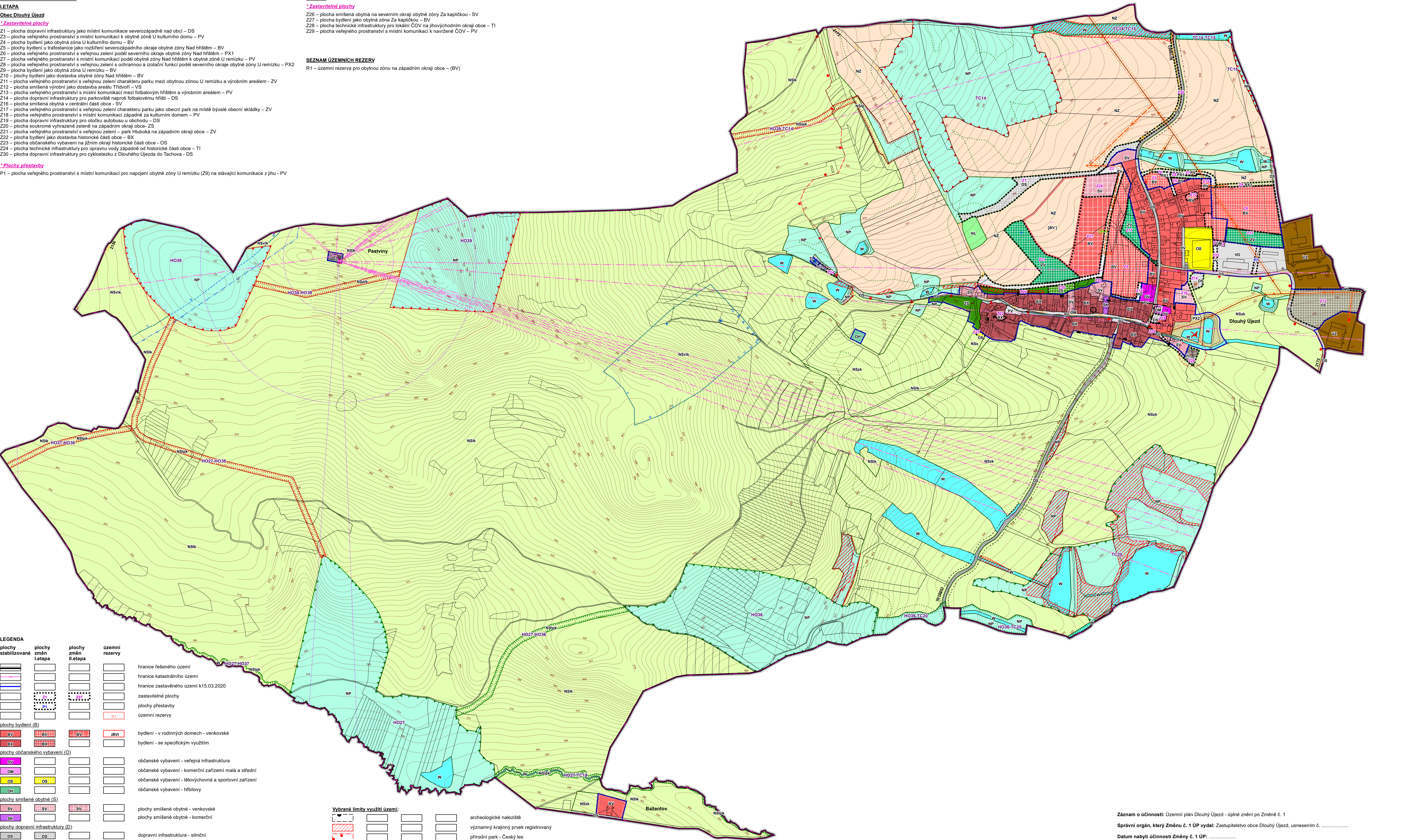
část odůvodnění

SEZNAM ROZVOJOVÝCH PLOCH
I. ETAPA
Obec Dlouhý Újezd
Z1 – plocha dopravní infrastruktury jako místní komunikace severozápadně nad obcí – DS
Z3 – plocha veřejného prostranství s místní komunikací k obytné zóně U kulturního domu – PV
Z4 – plocha bydlení jako obytná zóna U kulturního domu – BV
Z5 – plochy bydlení u trafostanice jako rozšíření severozápadního okraje obytné zóny Nad hřbitovem – BV
Z6 – plocha veřejného prostranství s veřejnou zelení podél severního okraje obytné zóny Nad hřbitovem – PX1
Z7 – plocha veřejného prostranství s místní komunikací podél obytné zóny Nad hřbitovem k obytné zóně U remízku – PV
Z8 – plocha veřejného prostranství s veřejnou zelení s ochrannou a izolační funkcí podél severního okraje obytné zóny U remízku – PX2
Z9 – plocha bydlení jako obytná zóna U remízku – BV
Z10 – plochy bydlení jako dostavba obytné zóny Nad hřbitovem – BV
Z11 – plocha veřejného prostranství s veřejnou zelení charakteru parku mezi obytnou zónou U remízku a výrobním areálem – ZV
Z12 – plocha smíšená výrobní jako dostavba areálu Třídvoř – VS
Z13 – plocha veřejného prostranství s místní komunikací mezi fotbalovým hřbitovem a výrobním areálem – PV
Z14 – plocha dopravní infrastruktury pro parkoviště naproti fotbalovému hřišti – DS
Z16 – plocha smíšená obytná v centrální části obce – SV
Z17 – plocha veřejného prostranství s veřejnou zelení charakteru parku jako obecní park na místě bývalé obecní skládky – ZV
Z18 – plocha veřejného prostranství s místní komunikací západně za kulturním domem – PV
Z19 – plocha dopravní infrastruktury pro okružní autobusovou zastávku – DS
Z20 – plocha soukromé vyhrazené zeleně na západním okraji obce – ZS
Z21 – plocha veřejného prostranství s veřejnou zelení – park Huboká na západním okraji obce – ZV
Z22 – plocha bydlení jako dostavba historické části obce – BX
Z23 – plocha občanského vybavení na jižním okraji historické části obce – OS
Z24 – plocha technické infrastruktury pro úpravnu vody západně od historické části obce – TI
Z30 – plocha dopravní infrastruktury pro cyklostezku z Dlouhého Újezdu do Tachova – DS

Plochy přestavby
P1 – plocha veřejného prostranství s místní komunikací pro napojení obytné zóny U remízku (Z9) na stávající komunikace z jihu – PV

I. ETAPA
Zastavitelné plochy
Z28 – plocha smíšená obytná na severním okraji obytné zóny Za kapličkou – SV
Z27 – plocha bydlení jako obytná zóna Za kapličkou – BV
Z29 – plocha technické infrastruktury pro lokální ČOV na jihovýchodním okraji obce – TI
Z39 – plocha veřejného prostranství s místní komunikací k navýšené ČOV – PV

SEZNAM ÚZEMNÍCH REZERV
R1 – územní rezerva pro obytnou zónu na západním okraji obce – (BV)



<